

# Bedienungsanleitung

**Version:** Aftermarkt / Freie Werkstätten

## ATM-M

### Automatikgetriebespülsystem für ATF- DSG- und CVT-Getriebe



BG Heiner GmbH  
Straßheimer Straße 14  
61169 Friedberg  
Telefon : +49 (0) 6031 772300 Fax : +49 (0) 6031 7723020  
[info@bgheinzer.de](mailto:info@bgheinzer.de)  
[www.bgheinzer.de](http://www.bgheinzer.de)



Da durch eine Erneuerung des Öls keine Reinigung des Systems erfolgt, sondern nur die Qualitätsverbesserung des Öls, wurde das Ölwechselsystem so konstruiert, dass nicht nur ein schneller, nahezu vollständiger Austausch des kompletten Öles möglich wird, sondern vorab eine problemlose und umfassende Reinigung aller Komponenten erfolgen kann.

Vor der Reinigungsmaßnahme bzw. dem Wechsel, ist folgendes dringend durch den Anwender zu kontrollieren:

### **Der Ölstand und die Beschaffenheit des Öls**

### **Dichtheitskontrolle aller Bauteile und Schläuche**

### **Funktion des Getriebes sicherstellen**

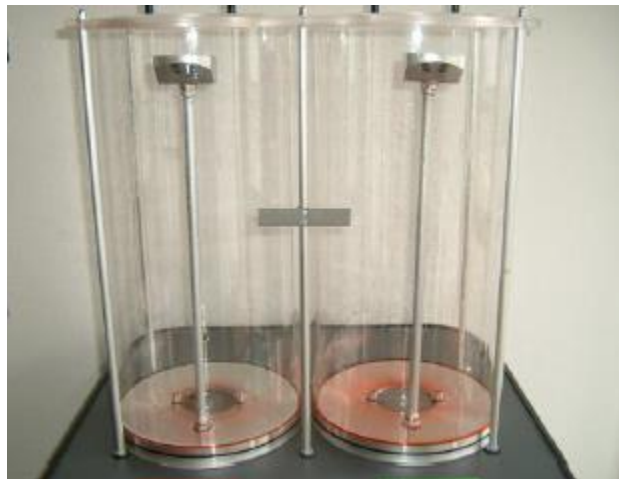
#### **Vorgehensweise**

Das ATM-M ist für alle Systeme mit frei zugänglicher Rücklaufleitung des Getriebes und Kühlers konstruiert und mit den fahrzeugspezifischen Adaptern auszustatten.

Informationen unter [www.bgheinzer.de](http://www.bgheinzer.de)

#### **Vorbereitung**

Um mit dem ATM-M arbeiten zu können, muss das Gerät an die Rücklaufleitung (Kühler-Getriebe), den Wärmetauscher oder den Getriebeölfilter (DSG) angeschlossen werden. Der Fahrzeugspezifische Adaptersatz ist über die bereitgestellte Adaptionliste herauszusuchen. Füllen Sie die zu wechselnde Ölmenge (Neufüllmenge) in den Frischölbehälter. Wir empfehlen, mit einer zusätzlichen Mehrmenge von 30 % zu arbeiten. Setzen Sie die Markierungsplatte (mittig zwischen den Behältern) auf die Höhe des eingefüllten Frischöls.



Universal Getriebeöle aus dem Hause BG Heinzler im Bereich ATF, DSG und CVT.  
Für die dazugehörigen Spezifikationslisten, sprechen Sie uns gerne an.



Artikelnummern 60 Liter Faß:

ATF : 52016GDE

DSG : 54016GDE

CVT : 53016GDE

1. Die Rücklaufleitung des Getriebes (Druckseite) muss mit dem **blauen** Adapterschlauch verbunden werden.



2. Der **schwarze** Adapterschlauch fördert das Öl vom Gerät zurück ins Getriebe.



3. Das ATM-M an eine Druckluftleitung anschließen. Den Druckminderer auf 7 Bar einstellen.



**Achtung:**  
**maximale Ölbetriebstemperatur 120° Grad**  
**maximale Ölmenge 20 Liter**

Das System wurde mit einer einfachen Bedienung nach dem 1-2-3 Prinzip entwickelt.

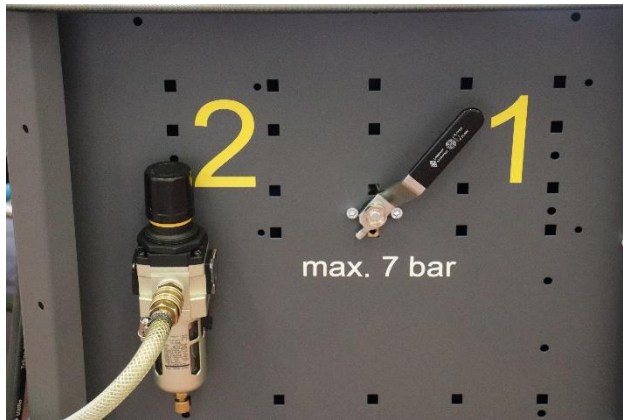
**Hebelstellung 1+1:** reinigt und spült (rechter und linker Hebel auf **1**)

**Hebelstellung 1+2:** wechselt (rechter Hebel **1** und linker Hebel **2**)

**Hebelstellung 3+2:** fertig (rechter Hebel **3** und linke Hebel **2**)

## Reinigungsphase

Stellen Sie den rechten und den linken Wählhebel auf „1“.die Anlage ist nun arbeitsbereit.



**Feststellbremse anziehen und Bremsfeststeller für die Fußbremse verwenden.**

**Starten Sie den Motor und kontrollieren Sie den Flüssigkeitsstand während der ersten Sekunden im Gerät , die Anlage sollte keine Luft saugen.**

Regeln Sie das Niveau (**Altöl**) auf ca. 5 bis 10 mm, mit dem Rücklaufmengen-Regelventil (**vorne mittig**) ein und füllen Sie den Automatikgetriebereiniger ein. Schalten Sie nun, für jeweils 2-3 Minuten die Gänge durch (**P-R-N-D**), danach auf D stellen.

**Achtung: Nur im Leerlauf betreiben**



**Automatik-Getriebereiniger Art.-Nr.: 5001DE**

## Tausch Getriebeölfilter

1. Rücklaufmengenregelventil auf Nullförderung (ganz nach links) stellen bis aus dem Getriebe kaum mehr Öl gefördert wird (Ölfluss im Behälter).



2. Motor sofort abstellen.

3. Ölfilter wechseln.



4. Das restliche Öl aus dem Getriebedeckel in den Altölbehälter (Gerät) einfüllen. Deckel und Magnete säubern und evtl. vorgeschriebene Bauteile (Dichtungen/Stecker) erneuern.

5. Rückbau der Ölwanne.



## Getriebeölpülung

6. Wählhebel auf „2“ ( linke Geräteseite ) stellen und mit dem Rücklaufmengenregelventil (vorne mittig), **ca. die Hälfte des im Altölbehälter befindlichen Öls aus dem Frischölbehälter in die montierte Ölwanne fördern.** (Fahrzeugmotor ist aus).



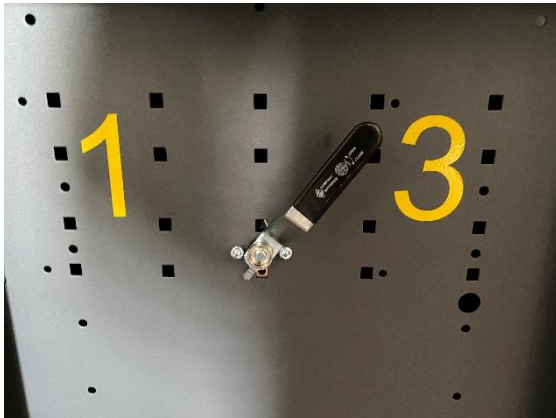
7. Rücklaufmengenregelventil auf Nullförderung stellen.



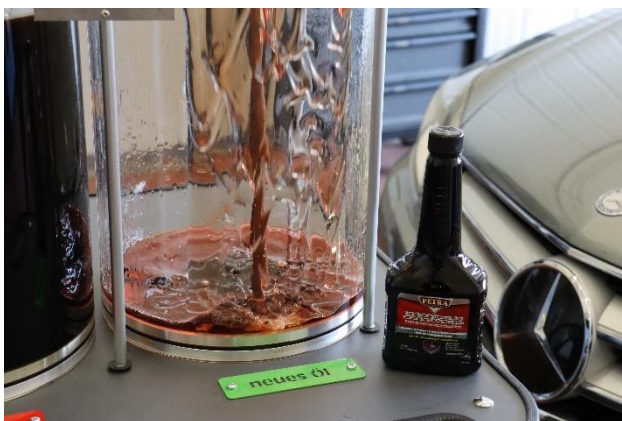
8. Motor starten, Bremse treten, Gangstufe „D“ einlegen und sofort Rücklaufmengenregelventil so einstellen, dass Rücklaufmenge des Altöls und Frischölfördermenge gleich laufen.



9. Wenn das Altöl die Markierung erreicht hat den Wählhebel rechts auf „3“ stellen, das Öl zirkuliert nun im Frischölbehälter der Ölwechsel ist beendet.



10. Motor abstellen und die Restmenge Frischöl / Additiv, nach Bedarf, über das Rücklaufmengenregelventil in das Getriebe füllen.



**ATF-Additiv : 5002DE**

**DSG/CVT-Additiv : 5003DE**

11. Gerät ATM-M abbauen, Leitungen am Getriebe wieder verbinden und den Ölstand kontrollieren.



## Reinigung des Gerätes

Die Anlage lässt sich einfach über den Rücklaufschlauch (schwarzer Schlauch) und das Rücklaufmengenregelventil (vorne am Gerät) entleeren.

Ventile auf „1“ (Wählhebel links + rechts) entleert den Altölbehälter,

Ventil auf „3-2“ (Wählhebel rechts und links) bei Bedarf den Frischölbehälter leeren.

**Achtung : Die Gläser nicht mit Bremsenreiniger, Glasreiniger oder sonstiger Reinigungschemie bearbeiten.**

**Ausschluss der Garantie, bei Verwendung von Fremdreinigern und Additiven anderer Hersteller.**

Jetzt verfügbar, Abdeckhaube für die ATM-M.



Gerne bieten wir Ihnen auch eine kostenpflichtige Nachschulung für das ATM-M an.

Weitere Informationen finden Sie unter [www.bgheinzer.de](http://www.bgheinzer.de)